

BRUKSANVISNING

A-dec® 300 LED

ARBEIDSLAMPE FOR TANNBEHANDLING



The A-dec logo, featuring a stylized caduceus symbol above the lowercase text 'a dec'.

Copyright

© 2022 A-dec, Inc. Med enerett.

A-dec, Inc. gir ingen garanti av noe slag med hensyn til dette materialet, inkludert, men ikke begrenset til, underforståtte garantier eller markedstilgjengelighet og egnethet for et bestemt formål. A-dec, Inc. skal ikke være ansvarlig for eventuelle feil som finnes i dette materialet, eller for følgeskader eller andre skader i forbindelse med leveransen, ytelsen eller bruken av dette materialet. Informasjonen i dette dokumentet kan endres uten varsel. Hvis du kommer over problemer i dokumentasjonen, ber vi deg om å rapportere dem skriftlig til oss. A-dec, Inc. garanterer ikke at dette dokumentet er feilfritt.

Ingen del av dette dokumentet kan kopieres, reproduseres eller overføres i noen form eller på noen måte, elektronisk eller mekanisk, inkludert ved fotokopiering, opptak eller et informasjonslagrings- og uthentingssystem, uten skriftlig tillatelse på forhånd fra A-dec, Inc.

Rettighetshaver for opphavsrettigheter

Ingen av varemerkene, handelsnavnene eller de merkevarebeskyttede symbolene og ikonene i dette dokumentet kan reproduseres, kopieres eller manipuleres på noen måte uten uttrykkelig, skriftlig godkjenning fra eieren av varemerket.

A-dec, A-dec-designlogoen og varemerkene som er oppført på www.a-dec.com/legal/trademarks, er varemerker som tilhører A-dec, Inc. og er registrert i USA og andre land. Enkelte symboler og ikoner for berøringskontroll er varemerkebeskyttet under A-dec, Inc.

Andre varemerker som brukes her, kan gjøres krav på som eiendom som tilhører deres respektive eiere. Medicom og SafeShield er varemerker eller registrerte varemerker for AR Medicom Inc. i USA og kan være varemerker eller registrerte varemerker i andre land.

Informasjon om regelverk og garanti

Obligatorisk informasjon om regelverk og garanti for A-dec er angitt i dokumentet *Juridisk informasjon, spesifikasjoner og garanti* (delenr. 86.0221.33) som finnes på ressurscenteret på www.a-dec.com.



Hvis du trenger tilgang til dette dokumentet elektronisk, kan du skanne inn, trykke på eller klikke på denne QR-koden, som referer til: a-dec.com/regulatory-guide.

Produktservice

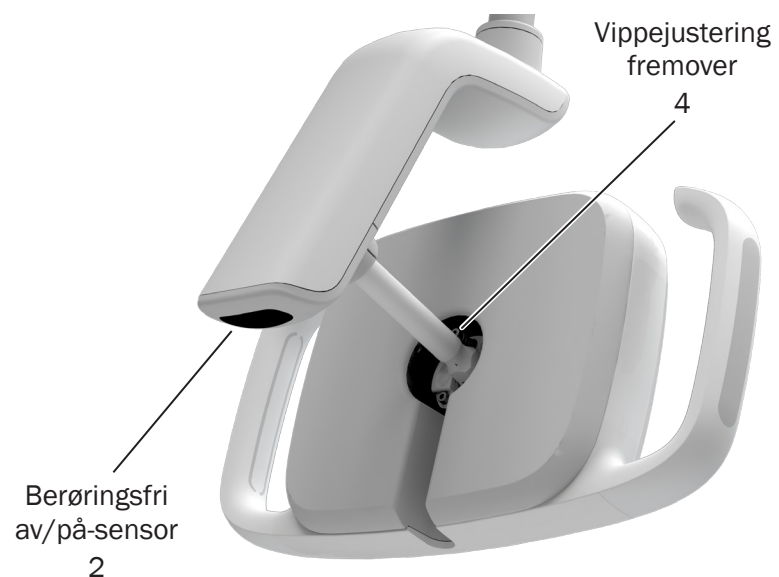
Produktservice er tilgjengelig via den lokale og autoriserte A-dec-forhandleren. Hvis du trenger informasjon om service eller å finne en autorisert forhandler, kan du kontakte A-dec på 1.800.547.1883 i USA og Canada eller på +1.503.538.7478 globalt. Gå alternativt inn på www.a-dec.com.

Produktmodeller og versjoner som dekkes i dette dokumentet*

Modeller	Versjoner	Beskrivelse
371L	A	Arbeidslampe for tannbehandling med sidefeste
372L	A	Arbeidslampe for tannbehandling med Radius®-feste
374L	A	Arbeidslampe for tannbehandling med sentralt feste på skap
375L	A	Arbeidslampe for tannbehandling med veggfeste/sidefeste på skap
376L	A	Arbeidslampe for tannbehandling med takfeste
377L	A	Arbeidslampe for tannbehandling på skinnefeste
378L	A	Arbeidslampe for tannbehandling til simulator

* Enkelte produktmodeller, versjoner og alternativer i dette dokumentet er kanskje ikke tilgjengelige i enkelte områder.

Innholdskart



Berøringskontroller
3



Betjene/justere	2
Rengjøre/vedlikeholde	5
Spesifikasjoner	8

Betjene/justere

Grunnleggende betjening



Flytt hånden 76 mm (3 tommer) under den berøringsfrie av/på-sensoren for å slå lampen av eller på. Hvis lampen ikke slår seg på, må du kontrollere at leveringssystemet og/eller stolen er slått på.



Merk Svarte hansker kan påvirke sensorens evne til å aktivere arbeidslampe. Hvis du bruker hvite eller lyse hansker og lyset fortsatt ikke slår seg på, må du kontrollere om leveringssystemet og/eller stolen er slått på.

Endring av lysstyrke avhenger av hvordan arbeidslampe er konfigurert.

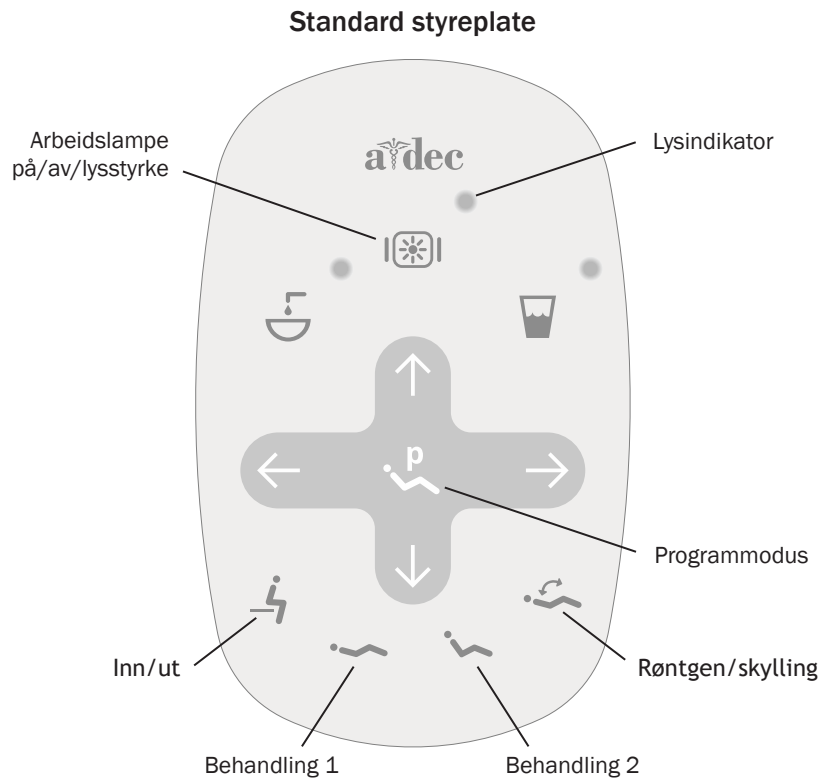
Lamper med berøringskontrollfunksjon

Bruk berøringskontrollen til å endre lysstyrken.

Lamper uten berøringskontrollfunksjon

Bruk den berøringsfrie av/på-sensoren på arbeidslampe for å endre lysstyrken. Syklusene for lampelyset er hhv. sterkt, svakt og av.

Betjene arbeidslampen med berøringskontroller



VIKTIG Det er en standard styreplate som vises. Informasjon om andre berøringskontroller er angitt i brukerstøttematerialet som følger med leveringssystemet.

Slå av/på arbeidslampen og endre intensitet

Arbeidslamper for tannbehandling med styreplatefunksjon:

- Trykk på for å slå på lampen.
- Trykk på og slipp for å veksle mellom lysstyrkemosusene. Lampeindikatoren blinker kontinuerlig i modusen kompositt/lav.
- Trykk på hold inne for å slå av lampen.

Stille inn automatisk av/på-funksjon for arbeidslampen

Når du trykker på eller på styreplaten, tennes arbeidslampen automatisk når stolbevegelsen stopper. Lampen slås av når du trykker på eller .

Trykk på og hold inne og samtidig for å deaktivere eller aktivere automatisk av/på-funksjon.

- **Ett pip** angir at denne funksjonen er avslått.
- **Tre pip** angir at denne funksjonen er på.



MERK Hvis du har en arbeidslampe uten styreplatefunksjon og du utilsiktet trykker på ikonet for arbeidslampen på en styreplate, vil lampeindikatoren slå seg på. Trykk på og hold inne ikonet for arbeidslampe for å slå av indikatoren. Hvis du har flere spørsmål om spesifikke utstyrskonfigurasjoner, kan du kontakte den lokale og autoriserte A-dec-forhandleren.

Merk: Symboler og ikoner for berøringskontroll er varemerkeskyttet under A-dec, Inc.

Belysningsfunksjoner



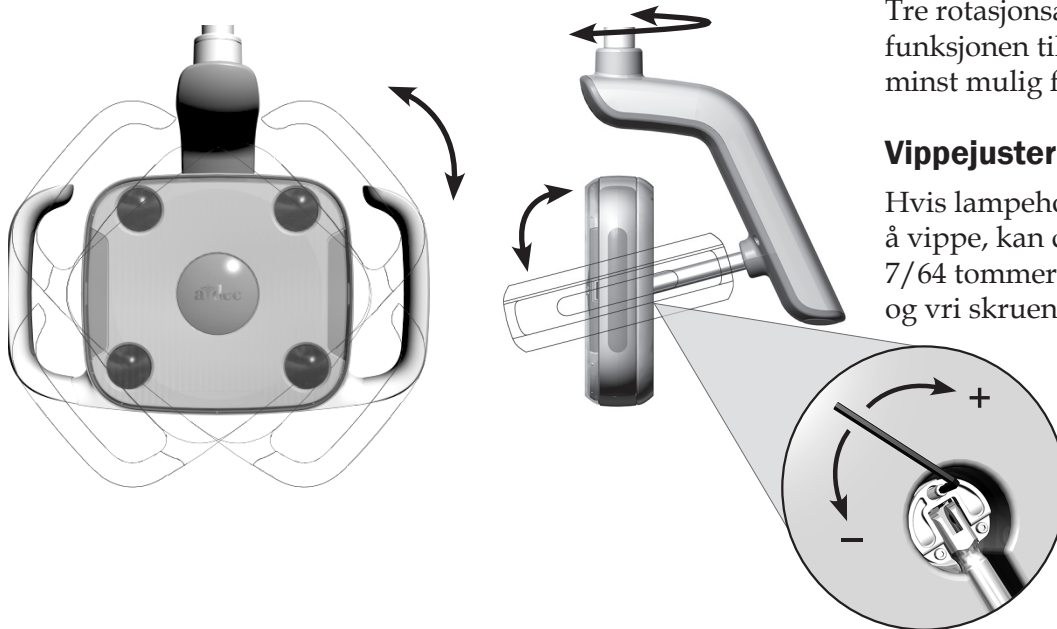
Kompositt / lav styrke

Modusen for kompositt / lav styrke reduserer lysstyrken og prematur herding av lysaktivert kompositt, forseglingsmidler og lim.

Brennpunkt

Arbeidslampen har et fast brennpunkt som gir optimal belysning fra 400–750 mm (16–30 tommer) fra munnhulen.

Bevegelsesområde



Tre rotasjonsakser gir et bredt bevegelsesområde. Bruk denne funksjonen til å plassere lyset slik at det er fri sikt til tannoverflater, med minst mulig forstyrrelser fra annet utstyr og helsepersonell.

Vippejustering fremover

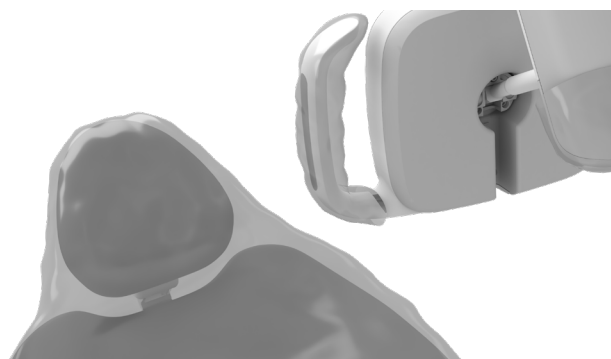
Hvis lampehodet ikke holder seg i vippeposisjonen eller er vanskelig å vippe, kan du justere skruen for vippering fremover ved hjelp av en 7/64 tommers sekskantnøkkel. Vri skruen med klokken for å stramme, og vri skruen mot klokken for å løsne.



MERK Andre strammejusteringer krever demontering. Ta kontakt med den autoriserte A-dec-forhandleren hvis lampen må justeres ytterligere.

Rengjøre/vedlikeholde

Beskytte med barrierer

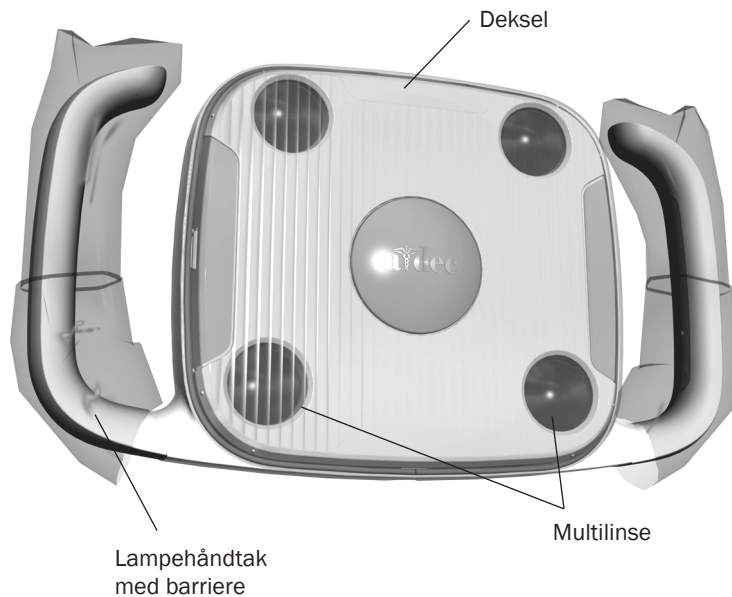


MERK Les produsentens bruksanvisninger for korrekt bruk og kassering av barrierer.



VIKTIG Du finner anbefalinger om rengjøring og kjemisk desinfisering av berørings- og overføringsflater (der barrierebeskyttelse ikke er aktuelt eller ved utsatte barrierer) i *Veiledning i aseptiske arbeidsmetoder for A-dec-utstyr* (delenr. 85.0696.33).

Barrierer for arbeidslampe



Lampehåndtak

Bruk barrierer på lampehåndtakene for å forhindre krysskontaminering. Håndtakene er formet slik at det er lett å bruke de samme plasthylsene til engangsbruk som er designet for luft/vann-sprøyten.

Lampedeksel

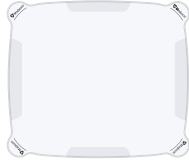



FORSIKTIG Ikke fjern dekslet med mindre det er absolutt nødvendig. Dekslet er utstyrt med en pakning for å forhindre at støv og rusk kommer inn i selve linsen. Hvis væske eller smuss trenger inn forbi pakningen, kan dekslet tas av og rengjøres. Bruk et flatt verktøy som ikke skader lampehuset. Når dekslet er fjernet, må du ikke ta på eller prøve å rengjøre multilinsen, for da kan du skade komponentene.

Barrierer bidrar til å beskytte og holde arbeidslampedekslet rent under prosedyrer. Det skal bare brukes optisk korrekt barrierefilm som ikke endrer lyskvaliteten. A-dec anbefaler SafeShield™-barrierer til engangsbruk fra Medicom® (se side 7 for bestillingsinformasjon).

Hvis du ikke bruker en barriere, må lampedekslet rengjøres forsiktig på stedet med en myk bomullsklut. Bruk ikke-skurende såpe og vann.

Vedlikeholdsdeler til arbeidslampe for tannbehandling

Beskrivelse	Delenummer	
Medicom® SafeShield™ barriere til engangsbruk (pakke med 10)	9565	
LED-linsedeksel og pakning	90.1343.00	

Kontakt den autoriserte A-dec-forhandleren for tilgjengelige vedlikeholdsdeler til arbeidslampen.

Spesifikasjoner



Spesifikasjoner for strøm og lys

Effekt:	Maks. 15 watt
Brennpunkt:	400–750 mm (16–30 tommer)
LED-type:	hvitt HB-LED, 94 CRI
Fargetemperatur:	hvitt, 5000 Kelvin
Lysmønster:	95 mm H x 145 mm B ved 700 mm (3,8 tommer H x 5,7 tommer B ved 27,6 tommer)
Nominell lysstyrke:	
• høy:	25 000 lux (2323 fc)
• kompositt*/lav:	8000 lux (743 fc)
Varmeeffekt:	51 BTU/time

* Komposittmodus er et bransjegendkjent begrep og er ikke ment å oppfylle ISO-standard 9680:2014, 5.2.10.



VIKTIG Du finner elektriske spesifikasjoner, identifisering av symboler og andre forskriftsmessige krav i dokumentet *Juridisk informasjon, spesifikasjoner og garanti* (delenr. 86.0221.33) som finnes på ressurscenteret på www.a-dec.com.



Hvis du trenger tilgang til dette dokumentet elektronisk, kan du skanne inn, trykke på eller klikke på denne QR-koden, som referer til: a-dec.com/regulatory-guide.



MERK Alle spesifikasjoner kan endres uten forvarsel. Parametere kan variere avhengig av sted. Du kan få mer informasjon ved å kontakte den autoriserte A-dec-forhandleren.



 **A-dec hovedkontor**

2601 Crestview Drive
Newberg, Oregon 97132
USA
Tlf.: 1.800.547.1883 i USA/CAN
Tlf.: +1.503.538.7478 utenfor USA/CAN
www.a-dec.com

A-dec Australia

Unit 8
5-9 Ricketty Street
Mascot, NSW 2020
Australia
Tlf.: 1.800.225.010 i AUS
Tlf.: +61.(0).2.8332.4000 utenfor AUS

A-dec Kina

A-dec (Hangzhou) Dental Equipment Co., Ltd.
Building 5, No. 528 Shunfeng Road
Tangqi Town, Yuhang District,
Hangzhou, Zhejiang, Kina 311100
Tlf.: 400.600.5434 i Kina
Tlf.: +86.571.89026088 utenfor Kina

A-dec Storbritannia

Austin House
11 Liberty Way
Nuneaton, Warwickshire CV11 6RZ
England
Tlf.: 0800.ADEC.UK (2332.85) i Storbritannia
Tlf.: +44.(0).24.7635.0901 utenfor Storbritannia



86.0670.33 Rev F
Utgivelsesdato 2022-12-16
Copyright 2022 A-dec, Inc.
Med enerett.

IFUnewcov4