

MODE D'EMPLOI

LED A-dec® 300

ÉCLAIRAGE



The A-dec logo, consisting of a stylized caduceus symbol above the lowercase text 'a dec'.

Copyright

© 2022 A-dec, Inc. Tous droits réservés.

A-dec, Inc. ne donne aucune garantie quant à ce document, y compris, notamment, aucune garantie tacite de qualité commerciale et d'adaptation à un but particulier. A-dec, Inc. ne peut être tenue pour responsable de toute erreur contenue dans ce document ou de tout autre dommage lié indirectement à la livraison, la performance ou l'utilisation de ce matériel. Les informations figurant dans ce document sont sujettes à modification sans préavis. En cas de problèmes constatés dans la documentation, merci de nous les signaler par écrit. A-dec, Inc. ne garantit pas que ce document sera dépourvu d'erreurs.

Aucune partie de ce document ne peut être copiée, reproduite, modifiée ou transmise sous aucune forme ou par un moyen quelconque, électronique ou mécanique, y compris la photocopie, l'enregistrement ou tout système de stockage et de récupération d'informations, sans l'autorisation écrite préalable d'A-dec, Inc.

Droits de propriété intellectuelle

Aucun des marques, noms commerciaux ou symboles et icônes cités dans ce document ne pourra être reproduit, copié ou manipulé de quelque manière que ce soit sans l'autorisation écrite préalable de son propriétaire.

A-dec, le logo A-dec et les marques commerciales indiquées sur www.a-dec.com/legal/trademarks sont des marques commerciales d'A-dec, Inc. déposées aux États-Unis et dans d'autres pays. Certains symboles et les icônes de commande manuelle sont la propriété d'A-dec, Inc.

Les autres marques commerciales utilisées dans le présent document peuvent être revendiquées comme propriété de leurs détenteurs respectifs. Medicom et SafeShield sont des marques commerciales ou des marques déposées d'A.R. Medicom Inc. aux États-Unis et peuvent également être des marques commerciales ou des marques déposées dans d'autres pays.

Informations réglementaires et garantie

Pour obtenir les informations réglementaires requises et en savoir plus sur la garantie A-dec, consulter le document *Informations réglementaires, caractéristiques techniques et garantie* (réf. 86.0221.01), disponible dans le Centre de ressources à l'adresse www.a-dec.com.



Pour accéder rapidement à ce document en ligne, scanner, appuyer ou cliquer sur ce code QR, qui pointe vers : a-dec.com/regulatory-guide.

Entretien

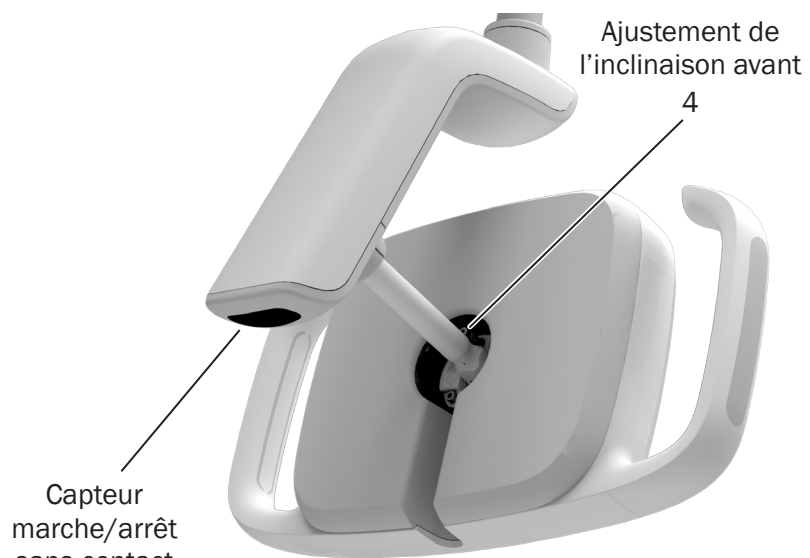
Pour toute information sur l'entretien des produits, contactez le distributeur A-dec agréé le plus proche. Pour en savoir plus sur l'entretien ou trouver le distributeur agréé le plus proche, contactez A-dec au 1.800.547.1883 depuis les États-Unis et le Canada ou au +1.503.538.7478 dans le reste du monde, ou visitez le site www.a-dec.com.

Modèles et versions du produit abordés dans ce document*

Modèles	Versions	Description
371L	A	Éclairage à montage latéral
372L	A	Éclairage à montage Radius®
374L	A	Éclairage à montage en armoire centrale
375L	A	Éclairage à montage en armoire murale/latérale
376L	A	Éclairage sur support au plafond
377L	A	Éclairage sur support sur rail
378L	A	Éclairage sur support de simulateur

* Certains modèles, versions et options de produits présentés dans ce document peuvent ne pas être disponibles dans certaines régions.

Schéma détaillé



Capteur
marche/arrêt
sans contact

2

Ajustement de
l'inclinaison avant

4



Commandes de
clavier

3



Poignées/barrières
d'éclairage

6

Écran/barrières
d'éclairage

6

Fonctionnement/réglage	2
Nettoyage/maintenance	5
Caractéristiques techniques	8

Fonctionnement/réglage

Fonctionnement de base



Passer la main à moins de 76 mm (3 po) sous le capteur sans contact marche/arrêt pour allumer ou éteindre l'éclairage. Si l'éclairage ne s'allume pas, vérifier que l'unit ou le fauteuil est alimenté.



REMARQUE Le port de gants noirs peut affecter la capacité du capteur à activer l'éclairage. Si vous portez des gants blancs ou clairs et que l'éclairage ne s'allume toujours pas, vérifier que l'unit ou le fauteuil est alimenté.

La manière dont l'intensité lumineuse est modifiée dépend de la configuration de l'éclairage.

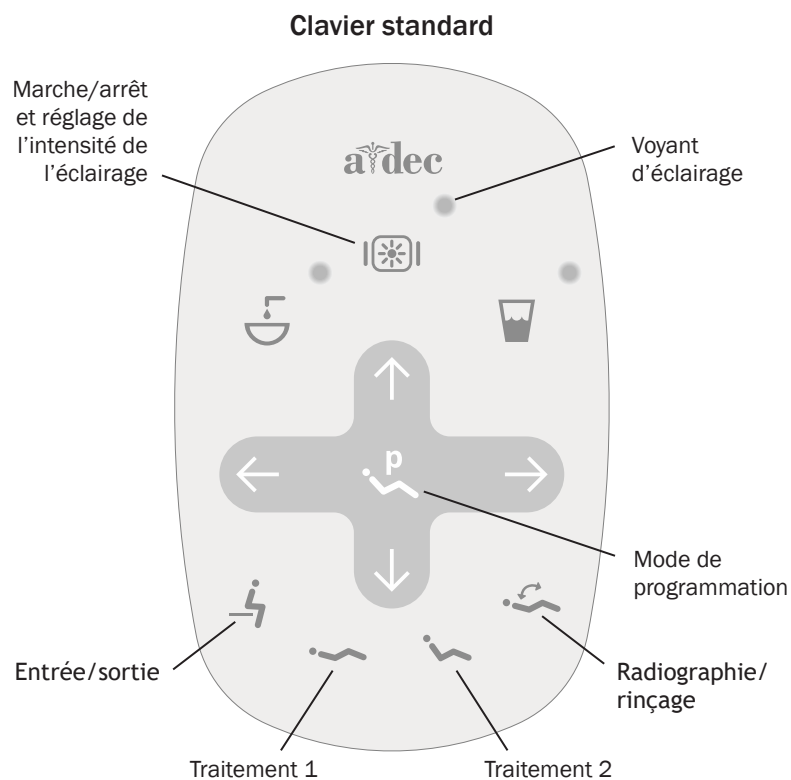
Éclairages avec fonctions au clavier

Utiliser le clavier pour modifier l'intensité lumineuse.

Éclairages sans fonctions au clavier

Utiliser le capteur marche/arrêt sans contact sur l'éclairage pour modifier l'intensité lumineuse. La lumière passe par haut, bas et arrêt.

Fonctionnement de l'éclairage avec commandes du clavier



IMPORTANT Clavier standard illustré. Pour les autres commandes de clavier, consulter les documents d'aide à l'utilisateur inclus à la livraison.

Activation/désactivation de l'éclairage dentaire et modification de l'intensité

Pour les éclairages avec fonctions au clavier :

- Appuyer sur ☀️ pour allumer l'éclairage.
- Appuyer brièvement plusieurs fois sur ☀️ pour activer alternativement les différents réglages d'intensité. Le voyant d'éclairage clignote en continu en mode composite/faible.
- Appuyer de manière prolongée sur ☀️ pour éteindre l'éclairage.

Réglage de la fonction marche/arrêt automatique de l'éclairage dentaire

Appuyer sur 🪑 ou 🪑 sur le clavier active automatiquement l'éclairage dès que le déplacement du fauteuil s'arrête. L'éclairage s'éteint automatiquement si l'utilisateur appuie sur 🪑 ou sur 🪑.

Appuyer de manière prolongée et simultanée sur 🪑 et ☀️ pour désactiver ou activer la fonction de marche/arrêt automatique.

- **Un bip** indique que la fonction est désactivée.
- **Trois bips** indiquent que cette fonction est activée.



REMARQUE Si l'éclairage n'est pas doté de fonctions au clavier et que l'opérateur appuie par inadvertance sur l'icône de l'éclairage sur un clavier, le voyant d'éclairage s'allume. Pour éteindre le voyant d'éclairage, appuyer de manière prolongée sur l'icône de l'éclairage. Pour toute question concernant la configuration de l'équipement, contacter le distributeur A-dec agréé le plus proche.

Remarque : les symboles et les icônes de commande manuelle sont la propriété d'A-dec, Inc.

Fonctions d'éclairage



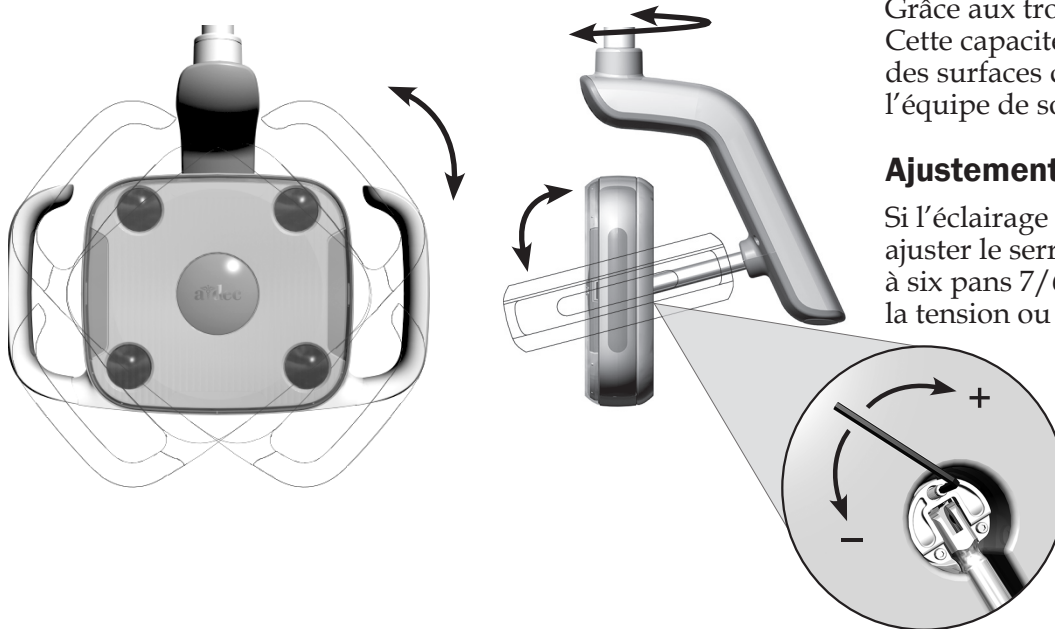
Mode composite/faible

Le mode composite/faible réduit l'intensité lumineuse et évite le durcissement prématuré des composites, composites liquides et adhésifs photopolymérisables.

Plage focale

L'éclairage intègre une plage focale fixe qui éclaire de manière optimale à une distance de 400 à 750 mm (16 à 30 pouces) de la cavité buccale.

Amplitude de mouvement



Grâce aux trois axes de rotation, la liberté de mouvement est accrue. Cette capacité permet de placer l'éclairage pour une visibilité optimale des surfaces de la dentition, sans interférence avec d'autres outils et l'équipe de soin.

Ajustement de l'inclinaison avant

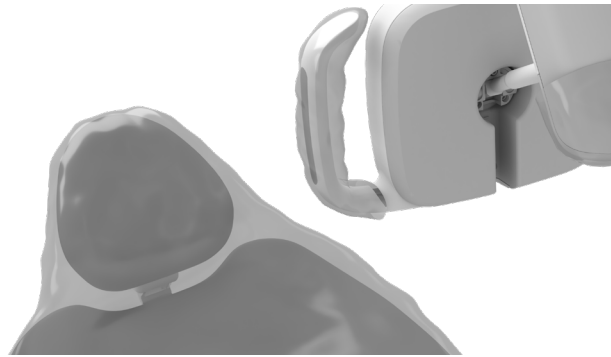
Si l'éclairage ne reste pas en position inclinée ou si le réglage est difficile, ajuster le serrage de la vis de tension de l'inclinaison avant avec une clé à six pans 7/64 po. Tourner la vis dans le sens horaire pour augmenter la tension ou dans le sens antihoraire pour la réduire.



REMARQUE Un démontage est nécessaire pour procéder à tout autre réglage de tension. Contacter le distributeur A-dec agréé pour ajuster d'autres éléments de l'éclairage.

Nettoyage/maintenance

Utilisation de protections



REMARQUE Pour une utilisation et une mise au rebut appropriées des protections, se reporter au mode d'emploi du fabricant.

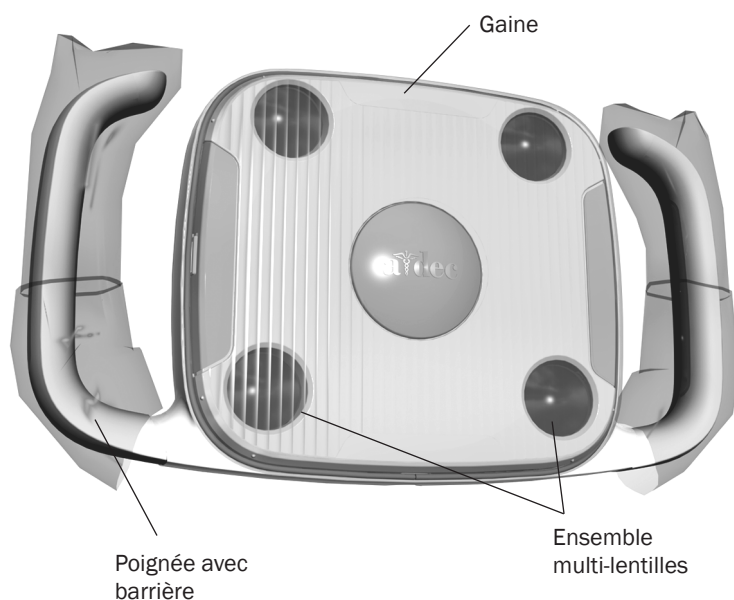
A-dec recommande l'utilisation de protections pour toutes les surfaces de contact et de transfert concernées. Les surfaces de contact sont les zones en contact avec les mains, et qui deviennent des points potentiels de contamination croisée durant les interventions dentaires. Les surfaces de transfert sont les surfaces qui sont contaminées au contact des instruments et autres objets inertes.

Aux États-Unis, ces protections doivent être fabriquées dans le respect des bonnes pratiques de fabrication (Current Good Manufacturing Practice, CGMP) préconisées et certifiées par l'agence américaine de surveillance des aliments et des médicaments (USFDA, U.S. Food and Drug Administration). En dehors des États-Unis, il convient de se référer aux réglementations applicables aux dispositifs médicaux de chaque pays.



IMPORTANT Des recommandations relatives au nettoyage et à la désinfection chimique des surfaces de contact et de transfert (lorsque des protections ne peuvent être utilisées ou sont abîmées) sont fournies dans le *Guide d'asepsie du matériel A-dec* (réf. 85.0696.01).

Barrières de l'éclairage



Poignées de l'éclairage

Pour éviter les contaminations croisées, utiliser des barrières sur les poignées de l'éclairage. Ces poignées sont conçues pour permettre l'utilisation des manchons en plastique jetables destinés à la seringue à air/eau.

Écran protecteur de lampe





ATTENTION Ne pas retirer l'écran protecteur, sauf en cas de nécessité absolue. Cet écran est fixé avec un joint évitant que la poussière et les débris n'entrent dans le boîtier des lentilles. Si un liquide ou de la saleté entrait malgré le joint, retirer l'écran protecteur afin de le nettoyer. Utiliser un outil à tête plate afin de ne pas abîmer le boîtier de l'éclairage. Une fois l'écran protecteur retiré, ne pas toucher l'ensemble multilentilles et ne pas tenter de le nettoyer, au risque d'endommager des composants.

Les barrières permettent de préserver l'écran protecteur de lampe lors des soins et de le garder propre. Utiliser uniquement des films barrières optiquement neutres qui n'altèrent pas la qualité de la lumière. A-dec recommande les barrières jetables SafeShield™ de Medicom® (pour toute commande, se reporter aux informations de la page 7).

En l'absence d'utilisation de barrière, nettoyer délicatement l'écran protecteur de lampe en place avec un tissu doux en coton, et un mélange d'eau et de savon non abrasif.

Pièces d'entretien de l'éclairage

Description	Numéro de la pièce	
Barrière jetable Medicom® SafeShield™ <i>(paquet de 10)</i>	9565	
Écran protecteur avec joint pour lentilles LED	90.1343.00	

Contactez le distributeur A-dec agréé pour connaître les pièces disponibles pour l'entretien de l'éclairage.

Caractéristiques techniques



Caractéristiques électriques et lumineuses

Alimentation :	15 watts maximum
Plage focale :	400 à 750 mm (16 à 30 po)
Type de LED :	blanche haute luminosité, IRC 94
Température de couleur :	blanche 5 000 Kelvin
Spectre lumineux :	95 x 145 mm (H x L) à 700 mm (3,8 po x 5,7 po [H x L] à 27,6 po)
Intensité lumineuse nominale :	
• Forte :	25 000 lux (2 323 fc)
• Composite*/faible :	8 000 lux (743 fc)
Chaleur dégagée :	51 BTU/heure

* « Mode composite » est une expression couramment utilisée dans le secteur et n'entend pas respecter la terminologie préconisée par la norme ISO 9680:2014, section 5.2.10.



IMPORTANT Pour connaître les caractéristiques électriques, la signification des symboles et les autres exigences réglementaires, consulter le document *Informations réglementaires, caractéristiques techniques et garantie* (réf. 86.0221.01) disponible dans le Centre de ressources du site www.a-dec.com.



Pour accéder rapidement à ce document en ligne, scanner, appuyer ou cliquer sur ce code QR, qui pointe vers : a-dec.com/regulatory-guide.



REMARQUE Les caractéristiques techniques sont sujettes à modification sans préavis. Les réglementations peuvent varier selon le pays. Pour plus d'informations, contacter votre distributeur A-dec agréé.



 **Siège social d'A-dec**

2601 Crestview Drive
Newberg, Oregon 97132
États-Unis
Tél. : 1.800.547.1883 aux États-Unis/Canada
Tél. : +1.503.538.7478 hors États-Unis/Canada
www.a-dec.com

A-dec Australie

Unit 8
5-9 Ricketty Street
Mascot, NSW 2020
Australie
Tél. : 1.800.225.010 en Australie
Tél. : +61.(0).2.8332.4000 hors de l'Australie

A-dec Chine

A-dec (Hangzhou) Dental Equipment Co., Ltd.
Building 5, No. 528 Shunfeng Road
Tangqi Town, Yuhang District,
Hangzhou, Zhejiang, China 311100
Tél. : 400.600.5434 en Chine
Tél. : +86.571.89026088 hors de la Chine

A-dec Royaume-Uni

Austin House
11 Liberty Way
Nuneaton, Warwickshire CV11 6RZ
Angleterre
Tél. : 0800.ADEC.UK (2332.85) au Royaume-Uni
Tél. : +44.(0).24.7635.0901 hors du Royaume-Uni



86.0670.01 Rev F
Date de publication 2022-12-16
Copyright 2022 A-dec, Inc.
Tous droits réservés.