

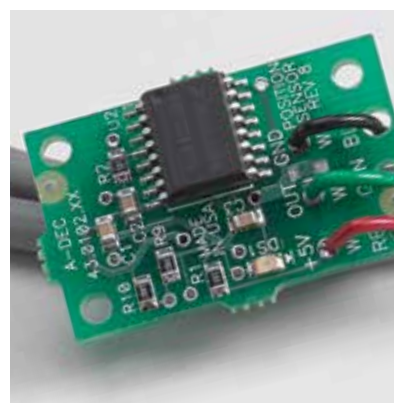
A-dec® 300

a dec®

# Odlišný přístup společnosti A-dec

## Trvanlivost především

Ve společnosti A-dec se zabýváme i těmi nejmenšími detaily, jako jsou třeba šrouby používané v našich produktech. Velká většina námi vyráběného zubařského vybavení je proto ze základních materiálů, což hraje při zajištění kvality hlavní roli. Tyto součásti sice nebývají vidět, ale rozdíl se projeví v životnosti, pohodlí a funkčnosti každého produktu, který nese naše jméno. A poznáte to i při práci, což je nejdůležitější.



**Řídicí blok** – díky patentované konstrukci se s každou aktivací zlepšuje čistota vody pro zákroky.

**Zdvihací píst** – vyvinula a zkonstruovala jej společnost A-dec a obsahuje robustní hydrauliku a méně součástí.

**Senzor polohy křesla** – technologie společnosti A-dec využívá přesné elektronické senzory a digitální signály.







# A-dec 300: Zdařilý vývoj

## **Konstrukce**

Základem robustního křesla je pevná základní deska. Díky spolehlivému uchycení a hydraulickému zdvihacímu pístu, jehož životnost je 20 let, umožňuje křeslo A-dec 300 tiše a plynule měnit polohu pacienta.

## **Cena**

Systém A-dec 300 byl navržen jako modulární řešení, takže si můžete vybrat požadované součásti v potřebné cenové relaci.

## **Flexibilita**

Volba typu (Traditional se spodním vedením hadic nebo Continental s horním vedením hadic) závisí jenom na vás. Ať už si vyberete konfiguraci stomatologického unitu určenou čistě pro praváky/leváky, nebo konfiguraci typu Radius® umožňující pracovat pravou i levou rukou, budete mít násadec a přídatná zařízení vždy bezprostředně na dosah.

## **Pohodlí**

Tvarované povrchy odpovídající tlakovým mapám a praktické otočné opěradlo přispívají k tomu, aby se pacienti cítili uvolněně a bezpečně. Do křesla se mohou pohodlně posadit pacienti s hmotností až 181 kg (400 liber).

## **Přístup**

Pacient si může pohodlně sednout a hlavu mít opřenou o opěrku hlavy s dvojitým kloubem a vy k němu přitom máte díky tenkému profilu a mimořádně tenké opěrce zad optimální přístup. Tato kombinace vznikla na základě dlouholeté zkušenosti a umožňuje vám dosáhnout lepší polohy a zároveň mít lepší přístup do ústní dutiny.





# Ergonomie a finanční dostupnost

Kdo tvrdí, že se dokonalého pohodlí nedá dosáhnout? Návrh každého křesla pro pacienty a každé židličky pro zubního lékaře nebo asistenta, který provádíme, se opírá o desítky let výzkumů, diskuzí, testů a vylepšování. Nikdy nepřestaneme zkoumat jednotlivé jednoduché křivky, hladké linie ani základní tvary, abychom měli jistotu, že přinesou maximální účinnost a pohodlí. Odpočinek je zaručený: Cenově dostupné křeslo A-dec 300 není žádnou výjimkou.

# Přizpůsobení stylu vaší práce

Můžete se rozhodnout pro připevnění ke stojanu nebo si vybrat Radius. Ať už se rozhodnete jakkoli, budete mít nástroje na dosah a při péči o pacienty vás nic nebude rušit.



## **A-dec 300 Stomatologický unit s plivátkem připevněný na bázi křesla**

Stomatologický unit typu Traditional se spodním vedením hadic nebo Continental s horním vedením hadic naplní vaši ordinaci technologiemi. Stomatologický unit určený pro praváky nebo pro leváky nabízí snadný přístup k separátoru amalgámu a elegantní tvarovanou podlažní krabici, ve které je ukrytý hardware.





### **A-dec 300 Unit typu Radius**

Snadno jej mohou používat praváci i leváci. Jednoduché nebo duální připevnění typu Radius se otáčí kolem přední strany křesla a umožňuje tak lepší přístup k pacientům během zákroků.

#### **Páčkový nožní ovladač**

Páčkový nožní ovladač společnosti A-dec umožňuje, abyste měli všechno pod kontrolou. Intuitivní ovládání provozu s vodním chlazením nebo bez něj pohybem do stran a tlačítko výfuku vzduchu/přídavných zařízení vám umožňuje soustředit se na ošetření pacienta, protože se nemusíte dívat nikam jinam. Nepatrným pohybem nohy můžete dosáhnout přesné modulace elektrických i pneumatických násadců.

# Nepřeberné možnosti



Prošívané čalounění s opěrkami rukou



Traditional



Standardní ovládací panel



Diskový nožní ovladač



Bezešvé čalounění bez opěrek rukou



Continental



Ovládací panel Deluxe



Páčkový nožní ovladač

## Čalounění a opěrky rukou

Vše začíná skvělým křeslem. Máte na výběr spoustu možností – od luxusního prošívaného nebo snadno čistitelného bezešvého čalounění po volitelné opěrky rukou se dvěma polohami. Nebo nemusíte mít žádné opěrky rukou.

## Stomatologické unity

Jakým způsobem vy a váš personál pracujete? Do stomatologických unitů typu Traditional se spodním vedením hadic a Continental s horním vedením hadic lze integrovat čtyřzdrojové napájení intraorálního světla a dvě přídatná zařízení.

## Ovládací panel

Ovládání konečky prstů zjednodušuje nastavení křesla a umožňuje rychlé ovládání operačního světla a plivátka. Volitelný ovládací panel Deluxe umožňuje ovládat také integrovaná klinická zařízení, jako jsou například elektromotory, kamery a odstraňovače zubního kamene.

## Nožní ovladače

K dispozici je tradiční pneumatický nožní ovladač nebo páčkový ovladač společnosti A-dec pro přesnou modulaci elektrických a pneumatických násadců.



*Pevné skleněné plivátko*



*Držák se 3 polohami*



*Držák se 4 polohami*



*Otočné plivátko ze skelné keramiky*



*Duální držák se 2 polohami*



*LED světlo A-dec 300*



*LED světlo A-dec 500*



*Konzola monitoru typu Radius*



*Konzola monitoru připevňená ke světlu*



*Konzola monitoru připevňená ke světlu s kloubovým ramenem*

## Plivátka

Čemu dáváte přednost? Sklu nebo skelné keramiky? Pevnému uchycení nebo možnosti otáčení? U obou misek jsou k dispozici funkce časovaného plnění kelímku a oplachu misky.

## Držáky asistenta

Umístěte nástroje asistenta přesně tam, kde jsou nejvíc potřebné. Nastavitelné držáky se 3 nebo 4 polohami jsou dostupné v provedení pro připevnění ke křeslu, k plivátku nebo k teleskopickému ramenu.

## Operační světla

Správné osvětlení je nepostradatelné. LED světla společnosti A-dec nabízejí vyváženou intenzitu a rovnoměrně osvětlenou plochu bez stínů. K dispozici je funkce automatického zapnutí/vypnutí v případě, že křeslo dosáhne polohy pro nasednutí/sesednutí.

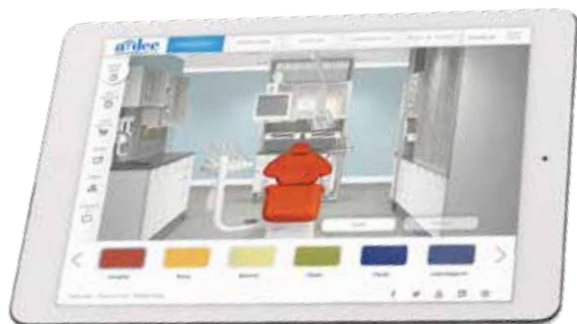
## Konzoly monitoru

Konzultujte. Vysvětlujte. Kontrolujte. Konzoly monitoru se otáčejí, aby bylo možné monitor sledovat vsedě i vleže. Podle potřeby si můžete vybrat třeba typ aretace, pohyblivý otočný prvek, umístění rukojeti pro nastavení polohy nebo místo připevnění konzoly.

## Bezešvé čalounění



Když vytváříte prostředí podle svých představ, hrají barvy důležitou roli. Proto společnost A-dec nabízí na výběr celou škálu barev a možností umožňujících sladit bezešvé a prošívané čalounění.



**Vzorky si můžete objednat na adrese  
a-dec.com/InspireMe.**

## Prošívané čalounění



Skutečné barvy se mohou lišit. Vzorky barev a nejaktuálnější informace o produktech vám poskytne autorizovaný prodejce společnosti A-dec.

# Technické údaje

## Zubařské křeslo A-dec 300

Rozsah výšky zdvihu	349 až 800 mm (13,75 až 31,5 palců), dolní poloha 375 mm (14,75 palců) v případě duálního připevnění
Tenká flexibilní opěrka zad	32 mm (1,25 palce), bezešvá
Systém pohonu	Hybridní pohon (elektromechanický náklon, hydraulická základna)
Koncový spínač pro základnu a opěradlo křesla	Ano, v případě zjištění překážky zastaví pohyb směrem dolů
Opěrka hlavy	S dvojitým kloubem a posuvná (s knoflíkem)
Integrovaná 300wattová napájecí jednotka	Ano
Nožní ovladač	Volitelně
Možnosti připevnění	Pohyblivé – připevnění k 2palcové spojce, připevnění ke stojanu nebo připevnění typu Radius (jednoduché nebo duální)
Možnosti čalounění	Prošívané nebo bezešvé

## Stomatologické unity

	<b>A-dec 300 Continental</b>	<b>A-dec 300 Traditional</b>
Řídicí blok	Standardně 3polohový, volitelně 4polohový	Standardně 3polohový, volitelně 4polohový
Konverze na levostranné nebo pravostranné použití	Ano	Ano
Hadice	Vinylové nebo silikonové	Vinylové nebo silikonové
Počet poloh na držáku násadců	4	4
Rukojeti brzdy	Standardně 1, 2. volitelně	Standardně 1, 2. volitelně
Ovládací panel	Žádný, standardní nebo Deluxe	Žádný, standardní nebo Deluxe
Čtyřdrožové napájení intraorálního světla	Volitelně	Volitelně
Nožní ovladač	Standardní, výfuk vzduchu nebo páčka	Standardní, výfuk vzduchu nebo páčka
Systém ramena	Vyvážené flexibilní rameno s pneumatickou brzdou A-dec 333 – připevnění typu Radius A-dec 335 – připevnění k systému podpory	Vyvážené flexibilní rameno s pneumatickou brzdou A-dec 332 – připevnění typu Radius A-dec 334 – připevnění k systému podpory Ruční nastavení výšky A-dec 336 – připevnění typu Radius









#### **Ředitelství A-dec**

2601 Crestview Drive  
Newberg, Oregon 97132 USA  
Tel: 1.800.547.1883 pro USA/Kanadu  
Tel: +1.503.538.7478 mimo USA/Kanadu  
Fax: +1.503.538.0276  
a-dec.com

#### **A-dec Austrálie**

Tel: 1.800.225.010 Within v Austrálii  
Tel: +61.(0)2.8332.4000 mimo Austrálii

#### **A-dec China**

TTel: 400.600.5434 v rámci Číny  
Tel: +86.571.89026088 mimo Čínu

#### **A-dec Velká Británie**

Tel: 0800.233285 ve Velké Británii  
Tel: +44.(0).24.7635.0901 mimo Velkou Británii

Zobrazené barvy a produkty se mohou od skutečných materiálů lišit a mohou být bez upozornění změněny. Přesné vzorky barev a neaktuálnější informace o produktech vám poskytne autorizovaný prodejce společnosti A-dec.

Veškeré ochranné známky v tomto dokumentu podléhají právům k ochranným známkám společnosti A-dec, jejích přidružených společností nebo některého z jejich dodavatelů ve Spojených státech amerických a dalších zemích.

©2022 A-dec Inc. Všechna práva vyhrazena.  
85.6152.11/PP/500/6-22/Rev H